

学校等再編整備の答申が提出されました。

去る11月30日(月)、綾川町立学校等再編整備検討委員会 委員長 山神眞一氏より、町長へ下記のとおり答申書が手渡されました。

今後、答申を踏まえ「教育の町宣言」に相応しい保育所、幼稚園、小学校、中学校のあり方について具体的施策の取組を進めます。

■ 答申全文 ■

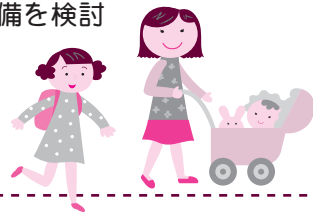
本検討委員会は、平成21年8月3日に町長より、(1)綾川町立保育所、幼稚園、小学校、中学校の適正配置及び適正規模について、(2)綾川町立保育所、幼稚園、小学校、中学校の再編整備についての諮問をうけ、1回の現地視察、6回の検討委員会を開催し、委員20名により慎重に審議を行った。

その際、本町の急速に進展する少子高齢化の実態に基づき、各種団体の意見も参考にしつつ、幼児、児童生徒の個性や能力の伸長、安全・安心の確保等よりよい保育所、幼稚園、小学校、中学校のあり方に加え、地域文化の継承、住民福祉、国・県の施策の動向、町の財政状況、地域の実情や民意を踏まえ審議した。

その結果、綾川町「教育の町宣言」に相応しい将来像を描くために、綾川町の10年～15年先を見据えた中期的な展望に立った教育環境の創出について意見を集約したので、次のとおり答申します。

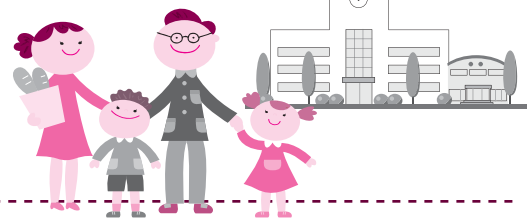
【保育所、幼稚園】

- 1 昭和北保育所、昭和南保育所を平成24年度までに統合する。
- 2 綾上地域の幼保一元化を図り、粉所幼稚園、山田保育所、西分保育所、羽床上保育所を平成24年度までに段階的に統合する。
- 3 羽床保育所の再編整備を検討する。



【小学校】

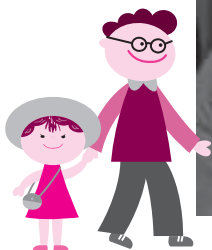
- 1 羽床小学校を平成26年度までに統合する。
- 2 羽床小学校を除く4小学校の再編整備を検討する。



【中学校】

- 1 綾上中学校を綾南中学校に平成29年度までに統合する。
- 2 綾上中学校は、耐震補強・大規模改造を行い、綾南中学校は、統合を見据えた改築を行なう。

上記の答申の実施に当たっては、教育現場や地域に十分な周知を行い、広く町民の理解と協力が得られるよう努め、今後の本町の教育、文化の継承と発展、福祉行政に資することを期待する。



問い合わせ先 ▶

教育委員会事務局 電話876-1180 役場健康福祉課 電話876-1113